

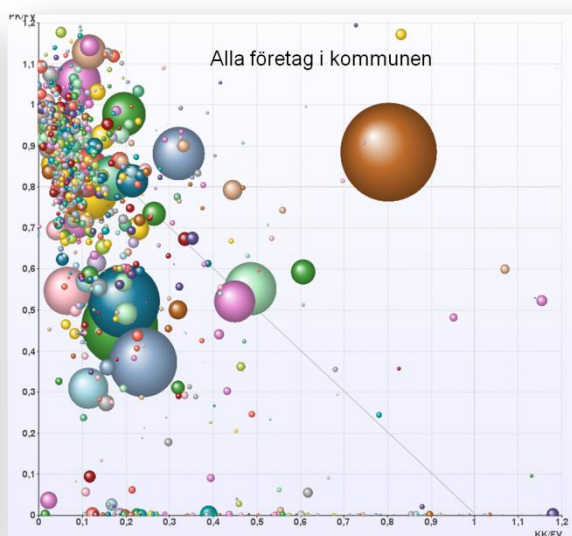
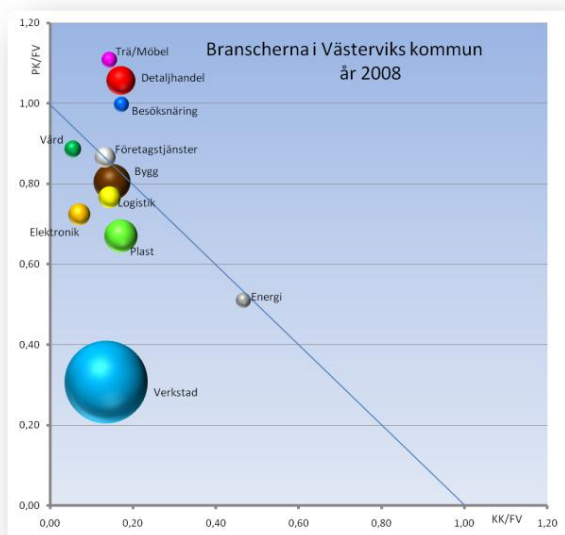
TRE KONKRETA STEG MOT EN KOMMUNAL NÄRINGSLIVSSTRATEGI!

Analysera näringslivets utveckling i din kommun med Grufman Rejes metod **Simpler™** och skapa ett komplett underlag för en kraftfull näringslivsstrategi.

1 KARTLÄGGNING AV NULÄGE OCH TRENDERNA

En kartläggning av näringslivsstrukturen (storlek, ålder, branscher) och utvecklingen de senaste 4-5 åren vad gäller förädlingsvärde, konkurrenskraft och sysselsättning.

- Hur har det gått för de viktigaste branscherna och de största företagen?
- Hur går det för de små företagen, för de medelstora, för de stora?
- Hur nya och gamla företag utvecklas i kommunen. Ser vi några speciella problem?



De viktigaste branscherna i kommunen samt alla företag i en kommun, deras förädlingsvärde (storleken på prickarna) och deras konkurrenskraft (positionen i diagrammet, innanför linjen mot origo är bäst)

2 UTBLICK MOT FRAMTIDEN

Vad är det som växer i kommunen som kan bli nya framtidssektorer? Finns det några nischer som visar särskilt god tillväxt och som vi borde satsa på?

3 SLUTSATSER OCH RÅD

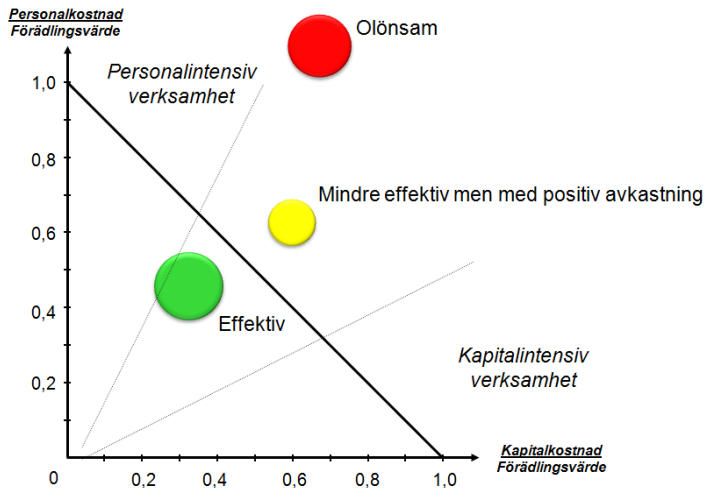
- Vad är våra styrkor och svagheter, hot och möjligheter?
- Hur kan vi stötta den tillväxt vi ser i kommunen?
- Hur kan vi undanröja hinder eller minska dessa?

Diskussion och förslag till insatser för växande företag, nya företag och branscher såsom kompetensutveckling, klusterinitiativ, kontakter med företag där vi ser risker etc.

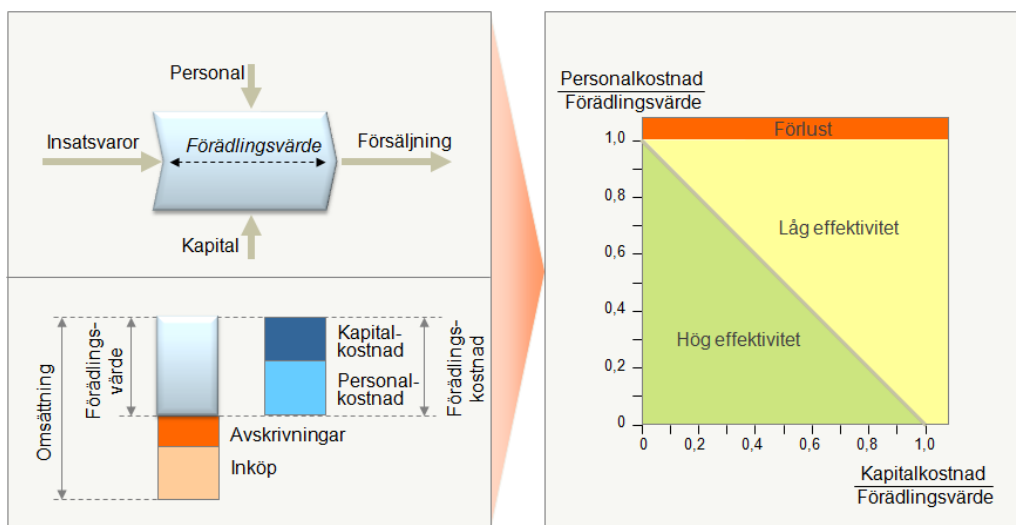
Bilaga 1: Simpler™ metoden

Simpler™ kan besvara frågeställningar om var konkreta resultat uppnåtts på företagsnivå och för aggregat av företag. Ett företag, eller ett aggregat av företag, kan placeras in i ett Simplerdiagram enligt nedan.

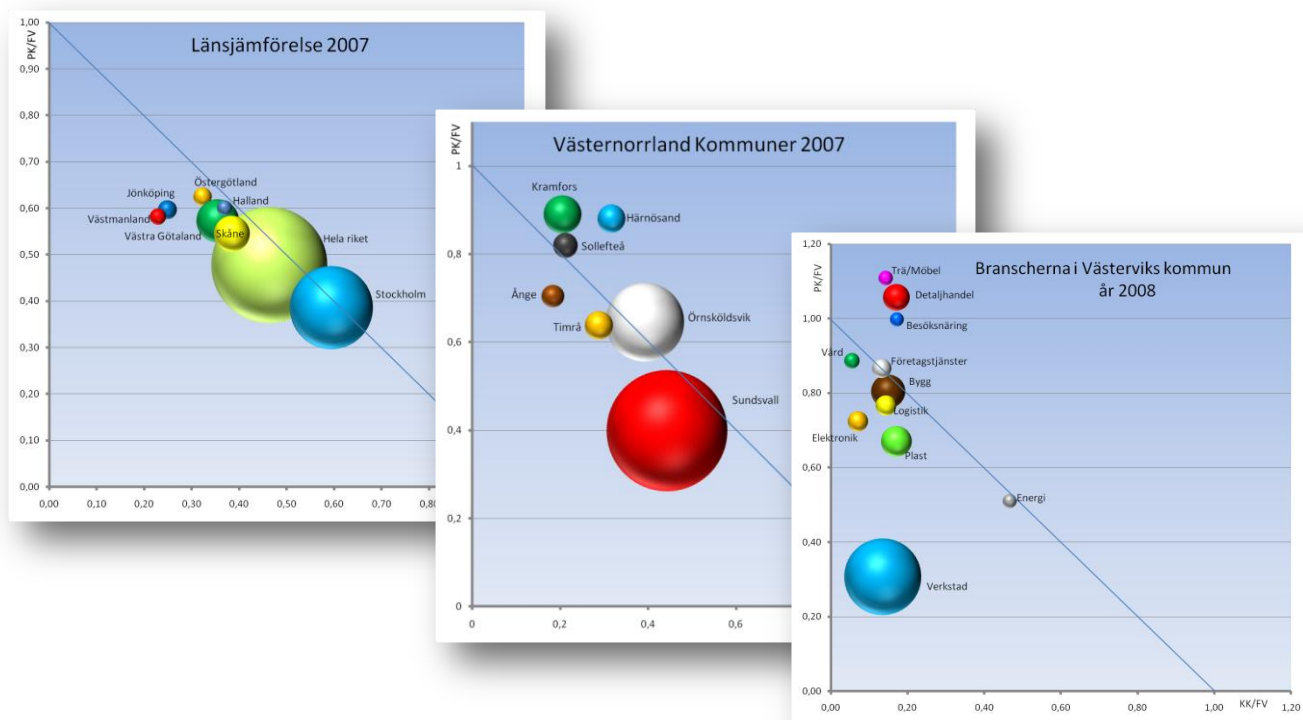
Olika lägen visar olika performance



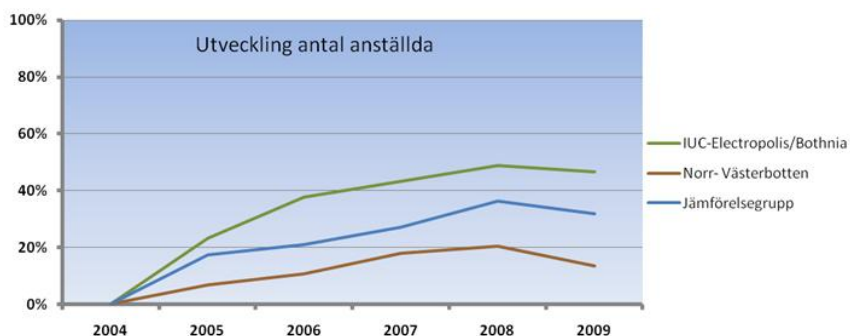
Simplermetoden har sitt ursprung i nationalekonomisk produktionsteori. Här ses produktion som lika med förädlingsvärde och det är den produktionen som skall vara effektiv. Simpler™ mäter relationen mellan förädlingskostnad och förädlingsvärde. Förädlingskostnaden är av två typer, personalkostnad och kapitalkostnad. Positionen i Simplerdiagrammet visar om verksamheten är personalintensiv eller kapitalintensiv samt hur effektiv den är. Verksamheter som förflyttar sig mot ett bättre läge gör det genom att fatta och implementera viktiga strategiska beslut.



Simpler™ är ett skalbart angreppssätt där summan av delarna alltid blir lika med helheten. Nedbrytningen synliggör delarnas konkurrenskraft med en tydlig förankring i verksamhet och ekonomiska samband. Med redovisningsdata från ett flertal år framgår dynamiken i såväl verksamhetens helhet som i de delarna. Data aggregeras lätt från företag till Län, Kommuner och Branscher.



Förutom att presentera historik och nuläge lämpar sig Sipler™ även till simuleringar såsom tillväxt och sysselsättnings- och skatteprognoser, mm.



Län, Kommuner, Branscher och Kluster som har skapat stora förädlingsvärden, och där företagen är konkurrenskraftiga (ligger rätt i förhållande till 1-1-linjen), har stora möjligheter att fortsätta utvecklas och tidigare insatser har bidragit positivt. Metoden kan alltså bekräfta var insatser och stödstrukturer för innovation och utveckling har varit framgångsrika (stärkt konkurrenskraften).